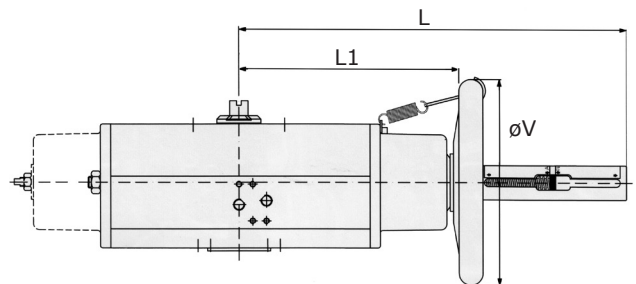
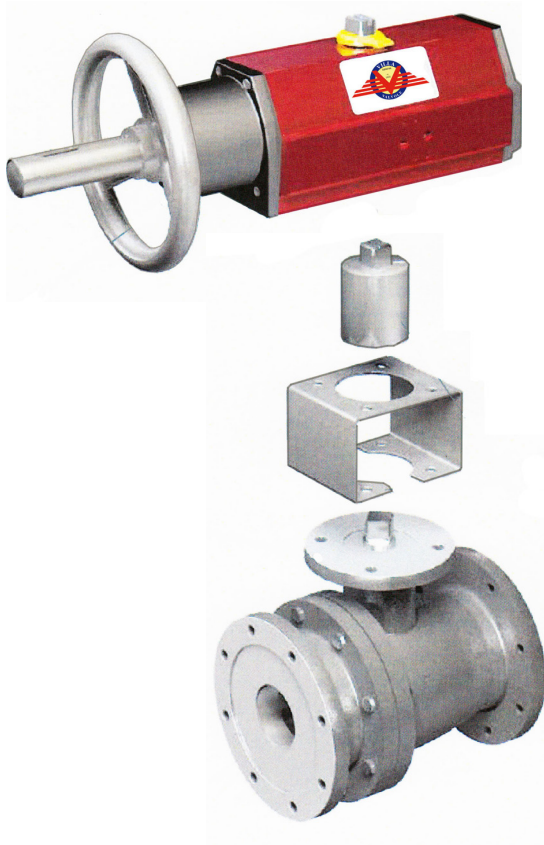


## ATTUATORE PNEUMATICO RC CON MANOVRA MANUALE *PNEUMATIC ACTUATOR RC TYPE WITH HANDWHEEL*

**Azionamento manuale di emergenza disinseribile con indicatore di apertura integrato sul fondello**

*Compact Declutchable Handwheel integrated in the endcap of the actuator and*



DOPIO EFFETTO	RC 210	RC 220	RC 230	RC 240	RC 250	RC 260	RC 270	RC 280
SINGOLO EFFETTO	RCS 210	RCS 220	RCS 230	RCS 240	RCS 250	RCS 260	RCS 270	RCS 280
<b>L</b>	295	295	345	345	505	505	600	812
<b>L1</b>	145	145	190	190	295	295	370	490
<b>øV</b>	180	180	180	180	320	320	400	600

L'azionatore manuale è integrato nel fondello dell'attuatore e può essere montato su tutte le unità della serie RC sia a doppio effetto che con ritorno a molla.

E' la soluzione ottimale per utenti che richiedono un'unità compatta di peso minimo

- Per entrambi gli attuatori a doppio effetto e molla di ritorno.
- Volantino rotante, elimina l'uso di leve per il funzionamento manuale.
- Valvola / attuatore può essere bloccato in aperto o in posizione di chiusura.

*The override is integrated in the endcap of the actuator and can be fitted to all RC/RCS series units in both double-acting and spring-return configurations. Manual override is the optimum solution for users requiring a compact unit of minimum weight and size.*

- For both double-acting and spring-return actuators.
- Safe, non-rotating handwheel, eliminates use of levers for manual operation.
- Valve/actuator can be locked in either open or close position.

