

GIUNTI COMPENSATORI IN ACCIAIO
ATTACCHI A SALDARE

STEEL COMPENSATOR
WERLDING ENDS

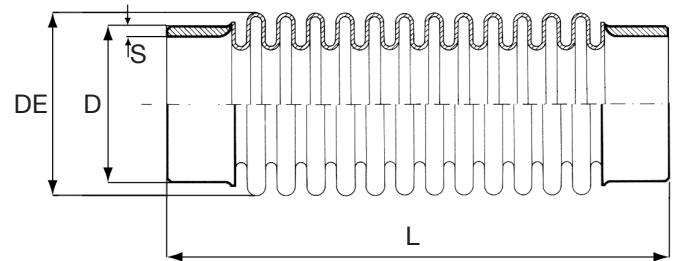
SA 10

Compensatore assiale con attacchi a saldare di testa
Axial compensator with welded pipe ends (welding ends)

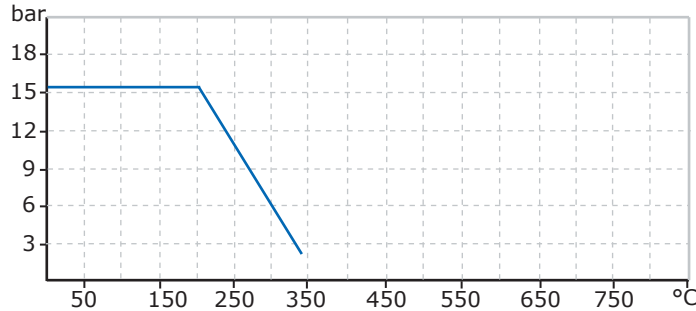
Materiali - *Composition*

CORPO <i>Body</i>	MANICOTTI <i>WELDED PIPE</i>
ACCIAIO INOX <i>STAINLESS STEEL</i>	ACCIAIO VERNICIATO <i>GALVANIZED STEEL</i>

FIG. SA10



Pressione/temperatura di esercizio - *Rating*



Certificazioni - *Approval*



www.stenflex.com/en/qualitaet/zertifizierungen.php

Su richiesta *on request* :

- Altri materiali *Other materials*
- Misure fino al DN 2000 *Measure until to DN 2000*

Dimensioni *Dimensions mm.*

DN		MANICOTTI <i>WELDED PIPE</i>		L	DE	MOVIMENTO ASSIALE TOT. <i>Axial MOVEMENTS</i>	SEZIONE ATTIVA
mm	inc	D	S				ACTIVE AREA
25	1	33,7	2,6	185	42	26	10
32	1 1/4	42,4	2,6	185	51	26	15
40	1 1/2	48,3	2,6	190	61	26	22
50	2	60,3	2,9	205	76	34	34
65	2 1/2	76,1	2,9	230	91	36	50
80	3	88,9	3,2	230	111	40	75
100	4	114,3	3,6	240	134	44	111
125	5	139,7	4,0	285	158	50	175
150	6	168,3	4,5	300	192	50	247
200	8	219,1	6,3	300	251	62	425